

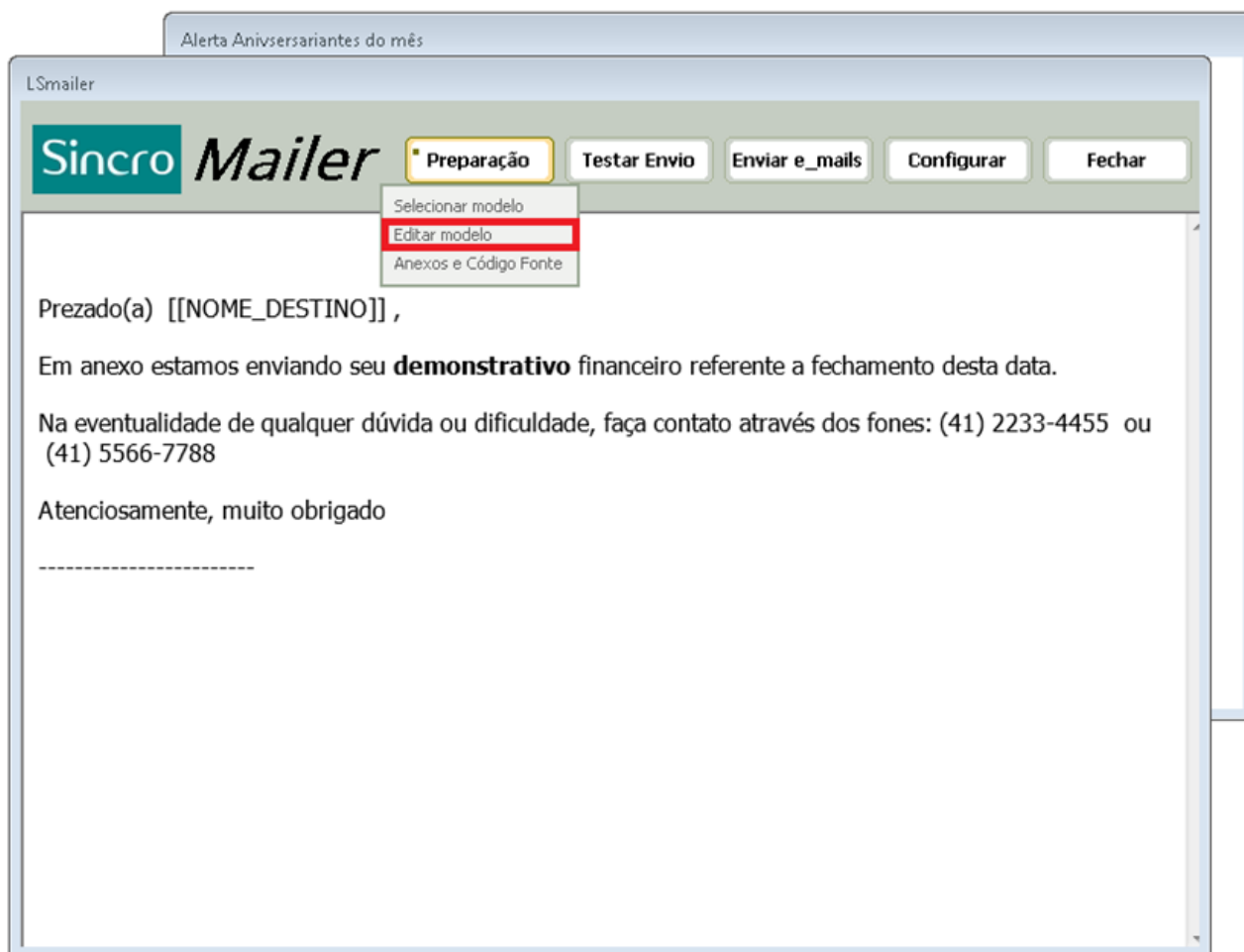
# Tópicos Genéricos

## Como customizo a mensagem a ser enviada por e-mail?

Em algumas partes do sistema, é possível enviar informações por e-mail aos profissionais ou pacientes, como por exemplo a programação de procedimentos, alerta de vencimento do conselho e mensagem para os aniversariantes do dia.

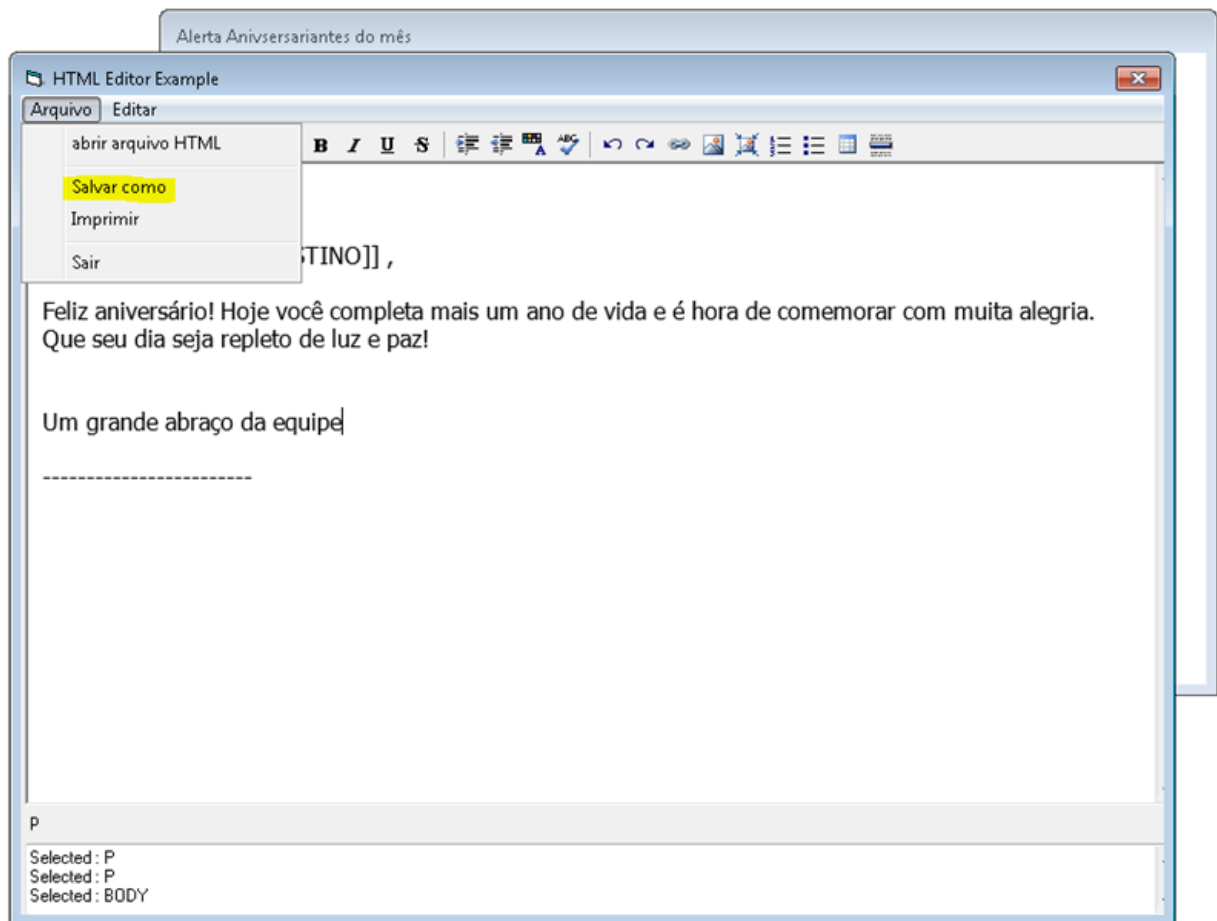
O corpo do e-mail é editável e pode ser alterado pelo usuário antes do envio das mensagens. Abaixo explicamos como fazer isso, usando como exemplo a mensagem para os aniversariantes.

Ao clicar para enviar um e-mail, o sistema irá abrir o mailer (em todas as telas que possuem essa funcionalidade, o mailer é o mesmo). No mailer, clique em "Preparação", depois escolha a opção "Editar o modelo" (caso você ainda não possua um modelo pronto para o que deseja enviar).



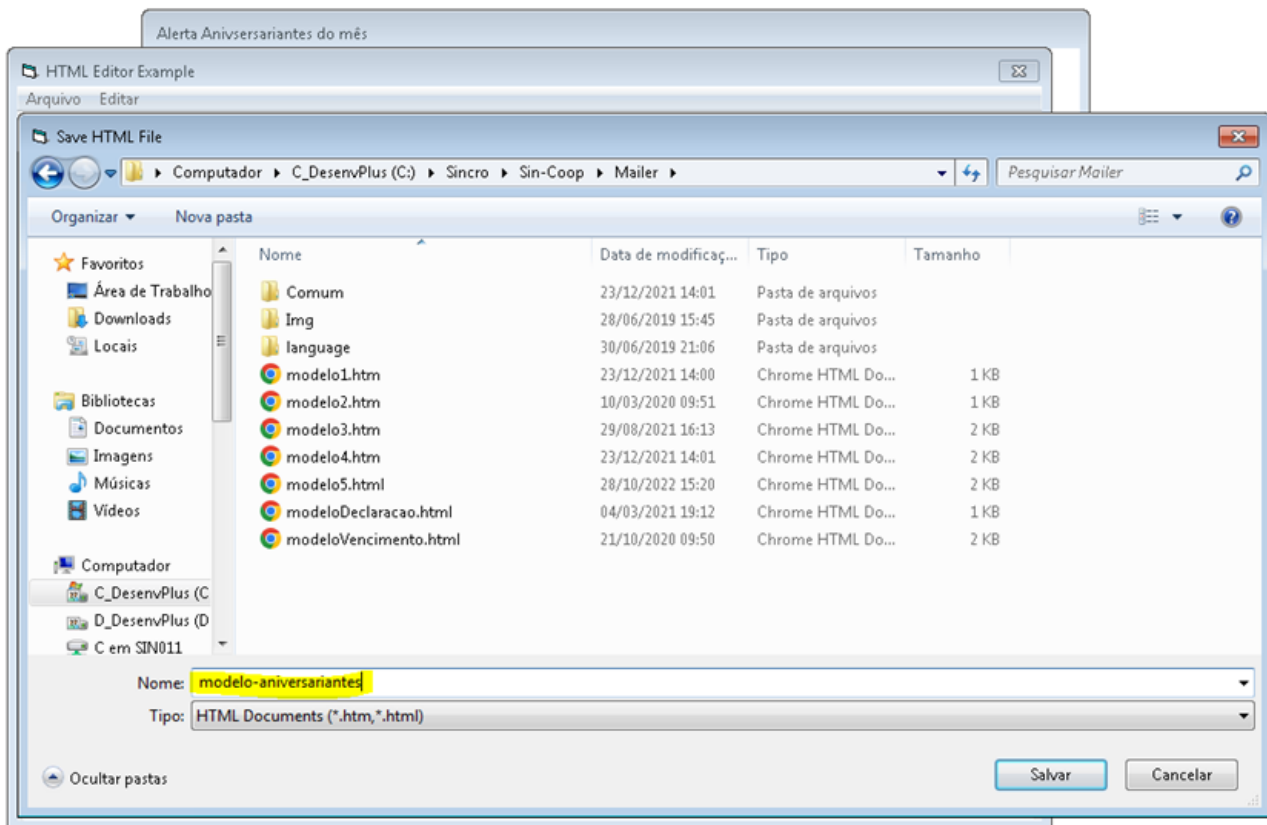
Em seguida abrirá uma tela para editar a mensagem, faça todas as alterações que deseja e clique em "Arquivo" e depois em "Salvar como".

# Tópicos Genéricos



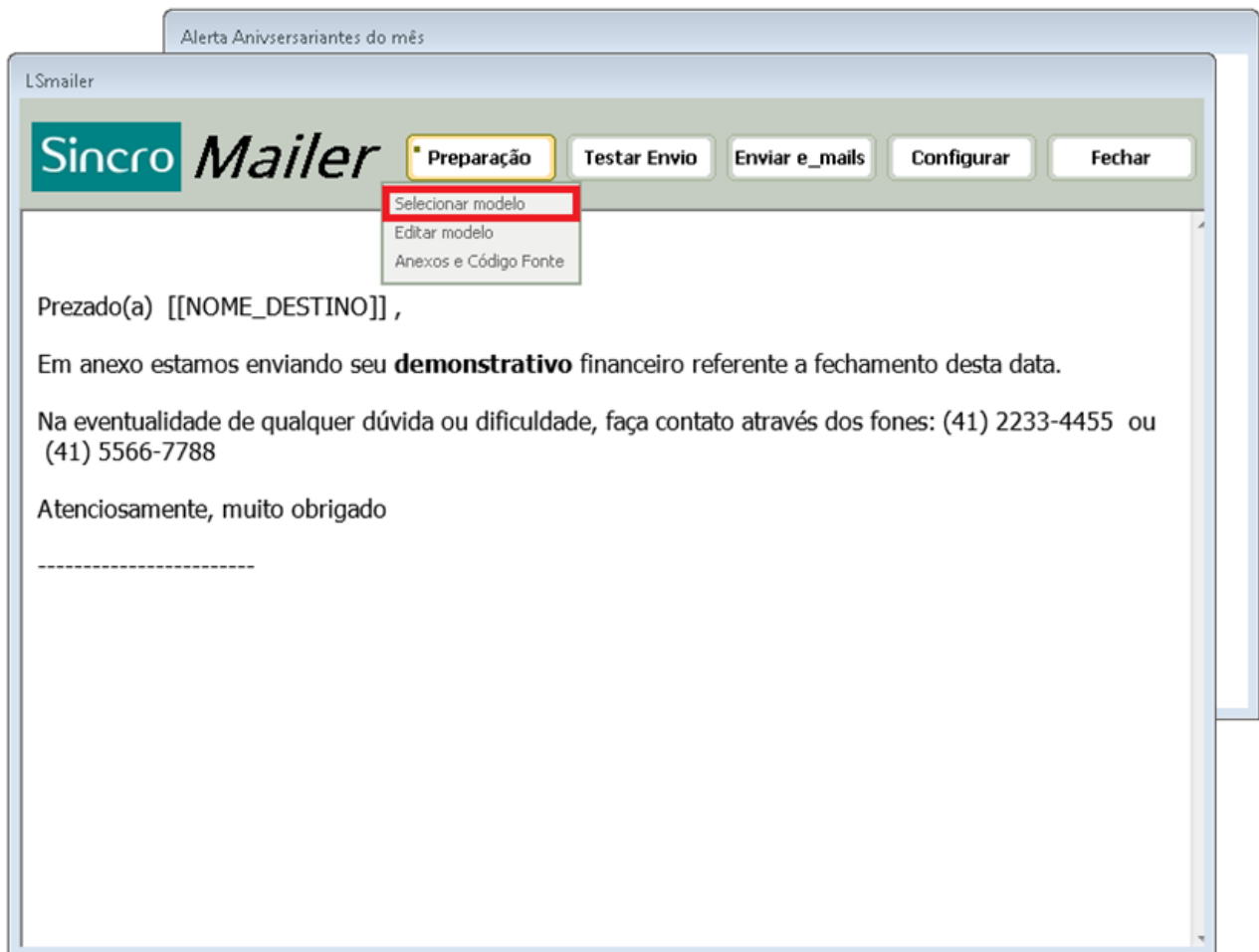
Renomeie o modelo que está salvando, de preferência salve na pasta C:/Sincro/Sin-Coop/Mailer.

# Tópicos Genéricos



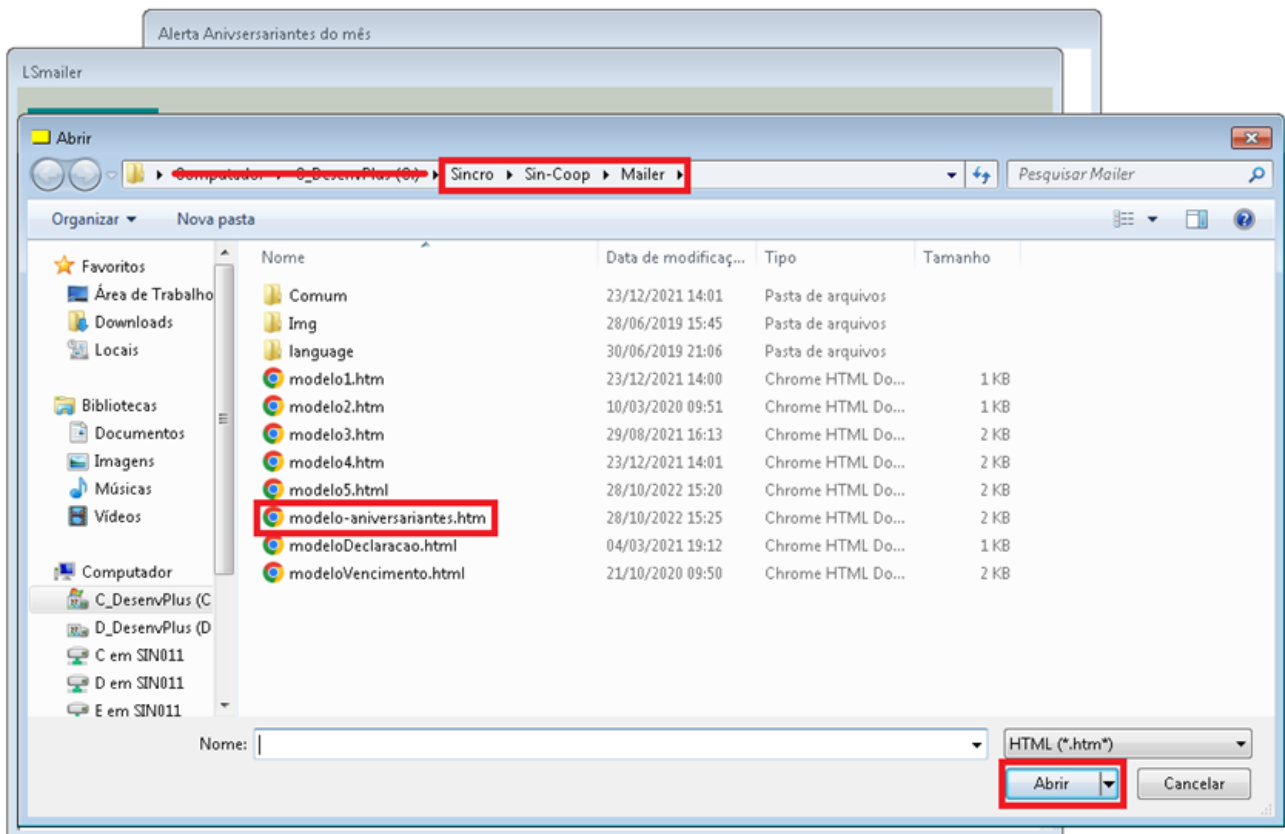
Após salvar, feche o editor e clique novamente "Preparação" na tela do mailer e depois em "Selecionar o modelo".

# Tópicos Genéricos



Escolha o modelo que você acabou de salvar.

# Tópicos Genéricos



E pronto, sua mensagem está configurada, agora é só disparar os emails clicando no botão "Enviar e-mails".

ID de solução único: #1155

Autor:: n/a

Última atualização: 2022-10-28 20:40