

Tópicos Genéricos

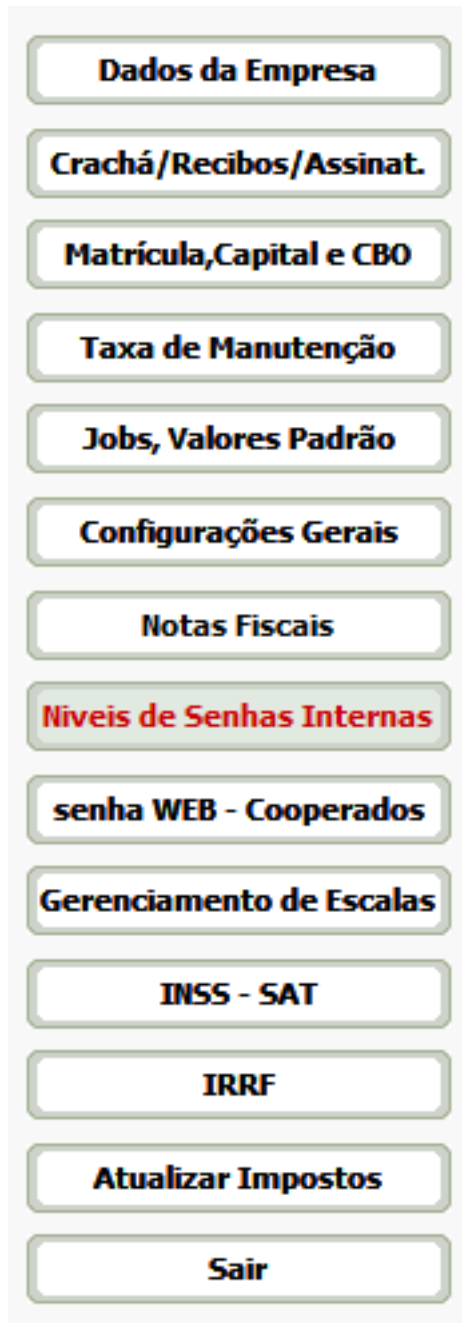
Senhas Internas: como definir o nível para cada procedimento?

Alguns procedimentos são protegidos pelas senhas internas, a fim de atribuir ainda mais segurança a procedimentos delicados dentro do sistema.

Assim que implantado, o sistema já tem configurados os níveis que são solicitados em cada um desses procedimentos, mas a empresa usuária poderá alterar estes níveis, de modo que fique mais adequado à sua realidade.

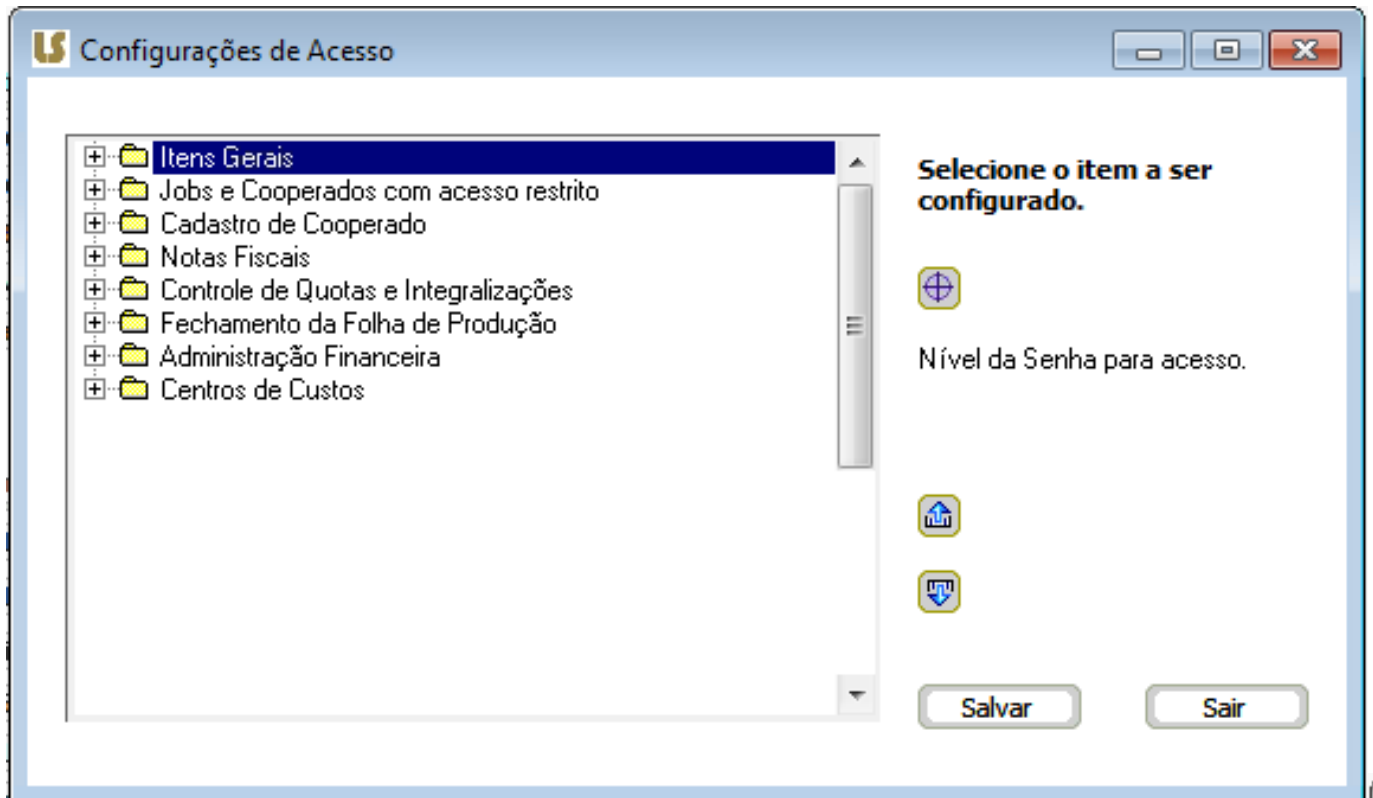
Para estas definições, acesse a tela de "Parâmetros" no menu "Geral", esta tela solicita uma senha interna, inicialmente configurado como sendo a de nível 2. Selecione no menu do lado direito, a opção "Níveis de senhas internas", como na imagem.

Tópicos Genéricos



Uma nova janela se abrirá com uma lista de todas as telas que possuem procedimentos críticos. Selecione a tela e depois o procedimento que deseja alterar o nível.

Tópicos Genéricos



Escolha o nível para o procedimento e depois clique em "salvar".

As senhas são pré-definidas pelo sistema mas devem alteradas pelo usuário administrador, [clique aqui](#) para saber mais.

Tópicos Genéricos

ID de solução único: #1093

Autor:: n/a

Última atualização: 2021-09-10 15:32